

ТЕМА: «ЖАШТАРДЫН
ПСИХИКАЛЫК (МЕНТАЛДЫК)
САЛАМАТТЫГЫН ИЗИЛДӨӨ:
КӨЙГӨЙЛӨР ЖАНА ЧЕЧҮҮ
ЖОЛДОРУ»

Аткарган: Түгөлбекова Айдана
Группа: ГМУ-1-20



МАЗМУНУ

1. ДЕПРЕССИЯ ПСИХИКАЛЫК ТУРУКТУУЛУКТУҢ
БУЗУЛУШУНУН ФАКТОРУ КАТАРЫ: СЕБЕПТЕРИ ЖАНА АНҢ
ЖЕҢҮҮ ЖОЛДОРУ

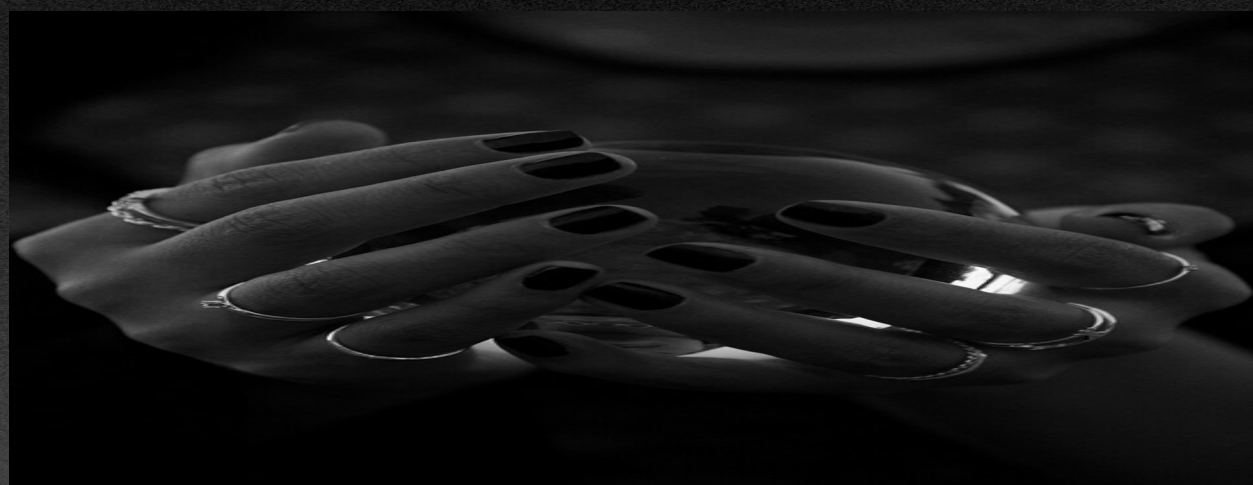
2. КЫРГЫЗСТАНДА СУИЦИДГЕ АРАКЕТ КЫЛГАҢ
ӨСПҮРҮМДӨРДҮН ЖАНА ЖАШТАРДЫН АРАСЫНДА/
СУРАМЖЫЛОО АРКЫЛУУ СУИЦИДДИК ЖҮРҮМ-ТУРУМДУҢ
НЕГИЗГИ СЕБЕПТЕРИ, КОРКУНУЧУН АНЫКТОО

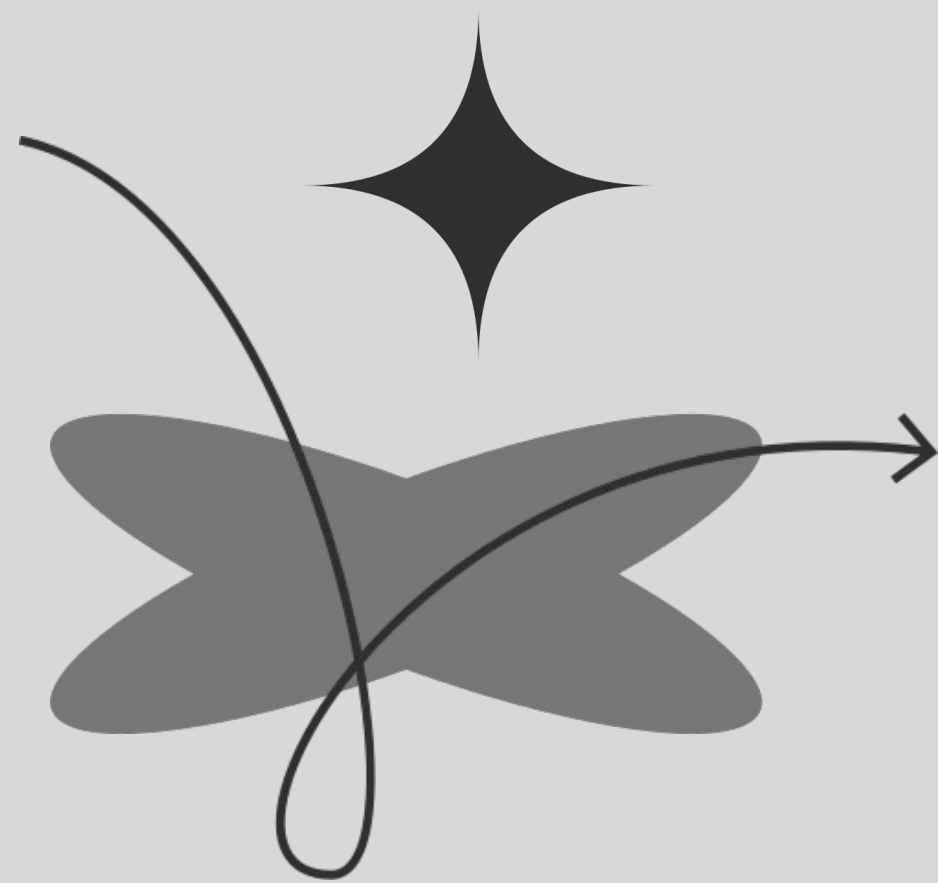
3. КЫРГЫЗСТАНДАГЫ ЖАШТАРДЫН АРАСЫНДАГЫ СУИЦИД
ЖАНА СУИЦИД ЧӨЙРӨСҮНДӨГҮ КЫРДААЛГА ТАЛДОС

4. СОЦИАЛДЫК ТАРМАКТАРДЫН ПСИХИКАЛЫК ДЕҢ
СОЛУККА ТААСИРИ



Депрессиялык абал – психикалык активдүүлүктүн бузулушу, субъективдүү (адам өзү башына өткөргөн) терс психикалык абал (терс баа берүү, болуп жаткан окуяларга пессимисттик көз караш менен мүнөздөлөт, кубанычты сезүү жөндөмүн жоготуу ж.б.), ошондой эле соматикалык симптомдор





1

циркулярдык- суткалык

2

атипикалык(атипичная)

3

невротикалык

4

(психогендик) реактивдүү

5

Клиникалык

ДЕПРЕССИЯНЫН СИМПТОМДОРУ:

- күнүмдүк иштерге кызыгуусун же ырахатын жоготуу;
- кайгы жана эч нерсеге арзыбаган сезимдер
 - өзүнө болгон ишенимдин төмөндөшү
- өзүнө атайылап зыян келтирүү же өзүн-өзү өлтүрүү жөнүндө ойлор;
- чарчоо сезими же күчүн жоготуу
- начар концентрация жана көңүл буруу
- пайдасыздык же күнөөлүү сезимдер
- уйкусуздук же гиперсомния (уйкунун узактыгынын олуттуу көбөйүшү)
- аппетиттин жоголушу, салмактын азайышы же көбөйүшү;



ӨЛҮМ!



Депрессиянын оор, узак
мөөнөттүү абалында өзүн-өзү
өлтүрүү аракети болушу мүмкүн



КЫРГЫЗСТАНДА СУИЦИДГЕ АРАКЕТ КЫЛГАН ӨСПҮРҮМДӨРДҮН ЖАНА ЖАШТАРДЫН АРАСЫНДА СУРАМЖЫЛОО

СУРАМЖЫЛООГО
ЖАЛПЫСЫНАН 49
РЕСПОНДЕНТ КАТЫШТЫ
(59,2% ЭРКЕКТЕР ЖАНА
40,8% АЯЛДАР).
КОШУМЧАЛАЙ КЕТСЕК, БУЛ
РЕСПОНДЕНТТЕРДИН 45%
МЕКТЕП ОКУУЧУЛАРЫ,
КАЛГАН 55% ЭМГЕККЕ
ЖАРАМДУУ КУРАКТАГЫЛАР.



СУРАМЖЖЫЛОО

01



49 респонденттин орточо жашы 19 жашты түздү .Минималдуу жашы 12 жаш, эң улуусу 29 жаш болчу.

02



Өспүрүмдөр 12 жаштан 14 жашка чейинки респонденттердин 20,4%ын (40% аялдар) түздү. Калган 18 жаштан 20 жашка чейинки жана 26 жаштан 29 жашка чейинки курактагы эки топтун ар бири 16,3%ды түздү.

03



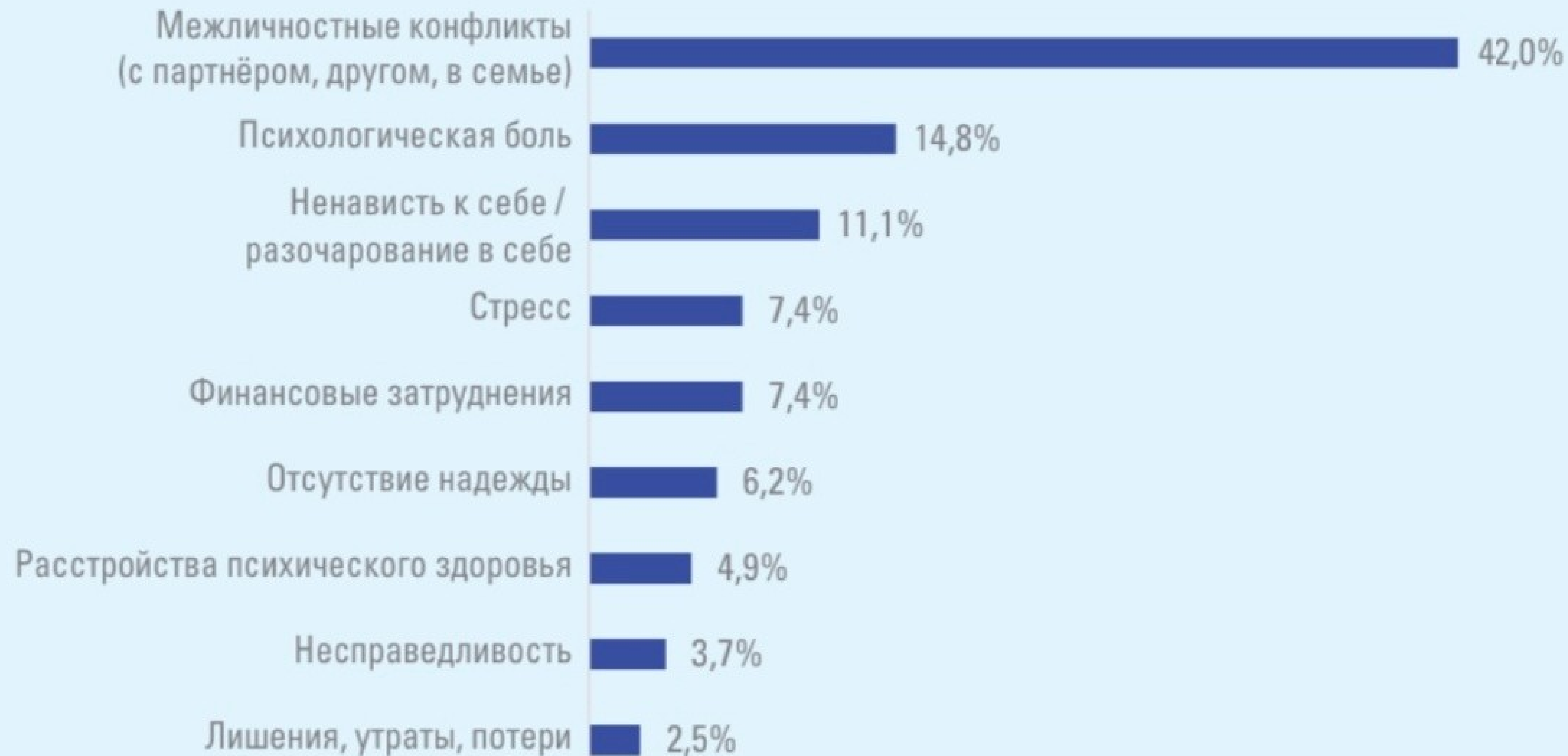
Жашаган жери боюнча респонденттердин дээрлик жарымы Чүй облусунда жана Бишкек шаарында жашашат (тиешелүүлүгүнө жараша 26,5% жана 22,4%).

04



Жалал-Абад жана Ысык-Көл облустарына 10,2% туура келген. 8,2% Нарын жана Ош облустарында жашаган.

Диаграмма 12. Причины суицидальных попыток (N=49) (%)





Мен шеригиме жашагым келбегени турганымды, эгер ал мени таштап кетсе өзүмдү-өзүм өлтүрөм деп бир нече жолу айттым.

Мен мектептеги досума жашагым келбейт деп айттым, анткени мени эч ким түшүнбөйт жана мен эч кимге керек эмесмин».

«Эки колумдун билектерин бычак менен кесип, 1 литр пиво ичип, ваннага камалып, ата-энемдин жумуштан келишин күттүм. Ата-энем жумуштан келип, эшикти

талкалап салышты”.



ЖЫЙЫНТЫК АЙТКАНДА

Сурамжылоого катышкан өспүрүмдөрдүн жана жаштардын эч кимиси өз жанын кыюуга чейин туц болгон көйгөйлөрдү чечүүгө жардам сурашкан эмес. Бул аларда ишенимдүү чөйрө жок экенин, мектептерде же коомчулукта психосоциалдык колдос кызматтарына тийиштүү ишеним жок экенин, өспүрүмдөр жана жаштар мисалы, мектеп психологунга кайрылганда стигмага туш болушу мүмкүн экенин көрсөтүп турат жеткиликтүү колдос кызматтары

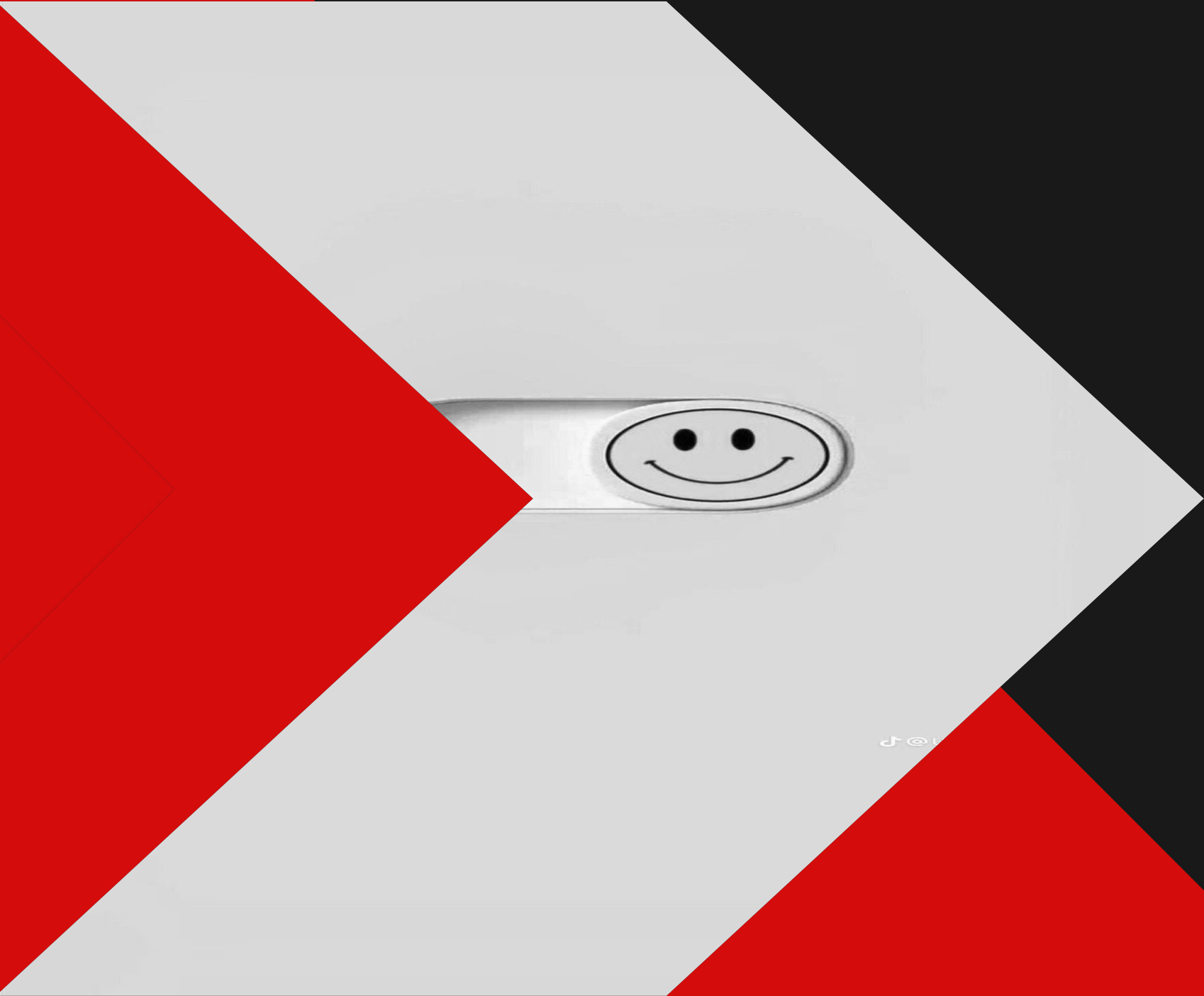
СОЦИАЛДЫК
ТАРМАКТАРДЫН
ПСИХИКАЛЫК ДЕН
СОЛУККА ТААСИРИ



- 1) Жашооңузду же сырткы көрүнүшүңүздү туура эмес кабылдоо
- 2) Ишеним өзүн-өзү сыйлооңузга таасир этуу
- 3) Көз карандылык
- 4) Кибербуллинг

Кантип социалдык
тармактарды өзүңүз
үчүн коопсуз колдонсс
болот?





КӨҢҮЛ
БУРГАНЫНЫ
ЗДАР ҮЧҮН
ЧОН
РАХМАТ!